

Annahmebedingungen für Asbestabfälle auf den RSAG-Entsorgungsanlagen

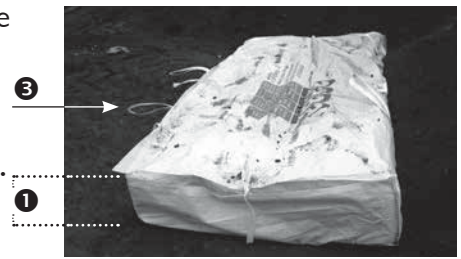
Asbest ist ein stark gesundheitsschädlicher Stoff. Deshalb gibt es für asbesthaltige Abfälle besondere Annahmebedingungen auf den RSAG-Entsorgungsanlagen. Dazu gehört, dass nur verpackte Abfälle angenommen werden können.

Anlieferung in Big-Bags

Asbestabfälle müssen bei der Anlieferung in so genannten „Big-Bags“ verpackt sein. Das sind Säcke aus festem Kunststoffgewebe, die einen sicheren Transport und ein gefahrloses Deponieren garantieren. Für Asbestabfälle sind sie zusätzlich mit dem links abgebildeten „Asbestzeichen“ gekennzeichnet. Die Tragkraft der Säcke und Hebesechlaufen ist auf 1.000 kg begrenzt. Deswegen darf die Füllhöhe **1** aus Sicherheitsgründen nicht überschritten werden.

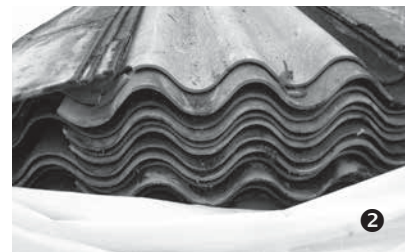


Gut verpackt



Big-Bags für Platten

Für Welleternit-Platten können Sie Plattensäcke in zwei Größen kaufen: 260 oder 320 x 125 x 30 cm (Länge x Breite x Höhe). Das reicht für ca. 10 bis 12 Platten **2**.



Big-Bags für kleinere Abfälle

Für Schindeln, Bruchstücke, Blumenkästen und andere Kleinteile sind Stückgutsäcke erhältlich. Größe: 90 x 90 x 110 cm (Länge x Breite x Höhe).

Auch gut zu wissen

- Das Material darf beim Abladen nicht zerbrechen. Daher entscheidet der Maschinenführer der RSAG über die Art der Abladung.
- Big-Bags mit Platten müssen staubdicht und so stabil befüllt werden, dass sie bei Bedarf mit langen Ketten an den Schlaufen **3** angehoben werden können. Deshalb raten wir, oben und unten einige vollständige Platten in den Sack zu legen und die halben Platten dazwischen.
- Bei Anlieferungen in Containern sind aus technischen Gründen nur Abrollcontainer bis 20 m³ möglich. Falls der Container sowohl mit Platten- als auch mit Stückgutsäcken befüllt wird, bitte die Stückgutsäcke in Richtung Zugmaschine platzieren.
- Bei gewerblichen Anlieferungen bitte die erforderlichen Unterlagen mitbringen (Nachweise, Auftrag).
- Anlieferern von Kleinmengen empfehlen wir, die verpackten Abfälle auf der offenen Ladefläche eines Anhängers zu transportieren.

Wenn keine Verpackung in Big-Bags möglich ist ...
wie bei Rohren, Schächten, Kanälen und ähnlichen Materialien, nehmen Sie bitte Kontakt mit unserer Tochtergesellschaft ERS EntsorgungService Rhein Sieg auf.
Herr Hartmann 02241 306 406

 02241 306 406